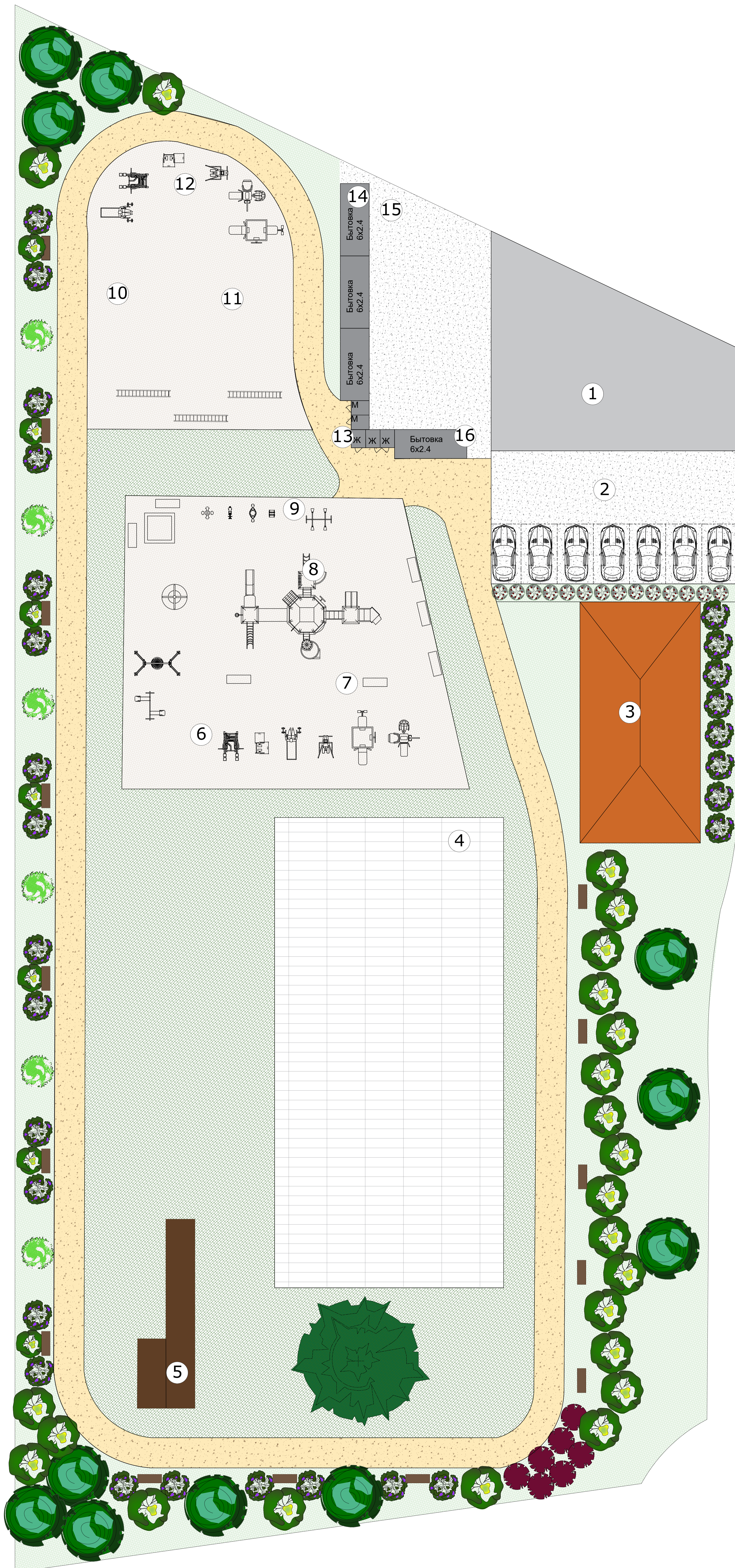





Эскиз генплана вариант №2



1. КПП
2. Парковка
3. Беседка восьмигранная, $d=10\text{м}$
4. Универсальная спортивная площадка (баскетбол, хоккей, волейбол, футбол) $39 \times 19\text{м}$
5. Деревянная горка
6. Уличные тренажеры для родителей
7. Детский городок (Игровой комплекс, качели, карусели и др.)
8. Площадка для малышей (песочница, мини-качели)
9. Древесно-кустарниковый миксбордер
10. Зона настольного тенниса
11. Зона для активных игр или для установки доп.оборудования (например, веревочный городок)
12. Тренажеры и турники
13. Уличный туалет 2 кабинки
14. Хоз.блоки
15. Место для баков
16. Уличная раздевалка $6 \times 2,4\text{м}$

-  Асфальтовое покрытие
-  Велодорожка
-  Спец.покрытие для площадок