

КОММЕРЧЕСКОЕ ПРЕДЛОЖЕНИЕ

на выполнение геодезических, кадастровых работ и оказания юридических услуг по исправлению ошибок в местоположении ЗОП и ЗУ находящихся в частной собственности на территории СНТ Большая Вода

Кадастровая компания «ВИТА-ХАУЗ» готова выполнить комплекс работ «под ключ» за 12 500Р/ЗУ или $354 * 12 500Р = 4 425 000Р$

В стоимость включены следующие работы:

- выполнение геодезических измерений границ 354 ЗУ с отрисовкой чертежа фактических границ ЗУ и наложение сведений из ЕГРН для выявления всех сдвижек/ошибок, а так же планирование в какой последовательности будут прорабатываться исправления.

Общий срок выполнения работ – в течении 35 рабочих дней

Результат – чертеж фактических границ земельных участков и ЗОП + границ по кадастру (сведения ЕГРН) + последовательность сдвижки участков

- представление интересов в суде по исключению сведений о местоположении границ земельных участков под дорогами и тп (ЗОП). Исключаем только координаты, чтобы они не мешали производить сдвижку ЗУ, находящихся в частной собственности. По плану исключаем сведения о 6 ЗОП.

Общий срок – в течении 5 месяцев.

Результат – Решение суда об исключении сведений о местоположении границ ЗОП, а так же обращение в Росреестр с целью исполнения Решений суда

- подготовка межевых планов в xml формате с ЭЦП кадастрового инженера по сдвижке частных земельных участков массивами. По предварительным расчётам будет осуществляться сдвижка 25 массивов. Сроки подготовки межевого плана на массив – в течении 5 рабочих дней. Далее подача межевого плана в Росреестр с получением выписок на ЗУ с изменёнными координатами.

Общий срок работ – в течении 3 месяцев

Результат работ – приведение границ земельных участков в соответствии с их фактическими границами.

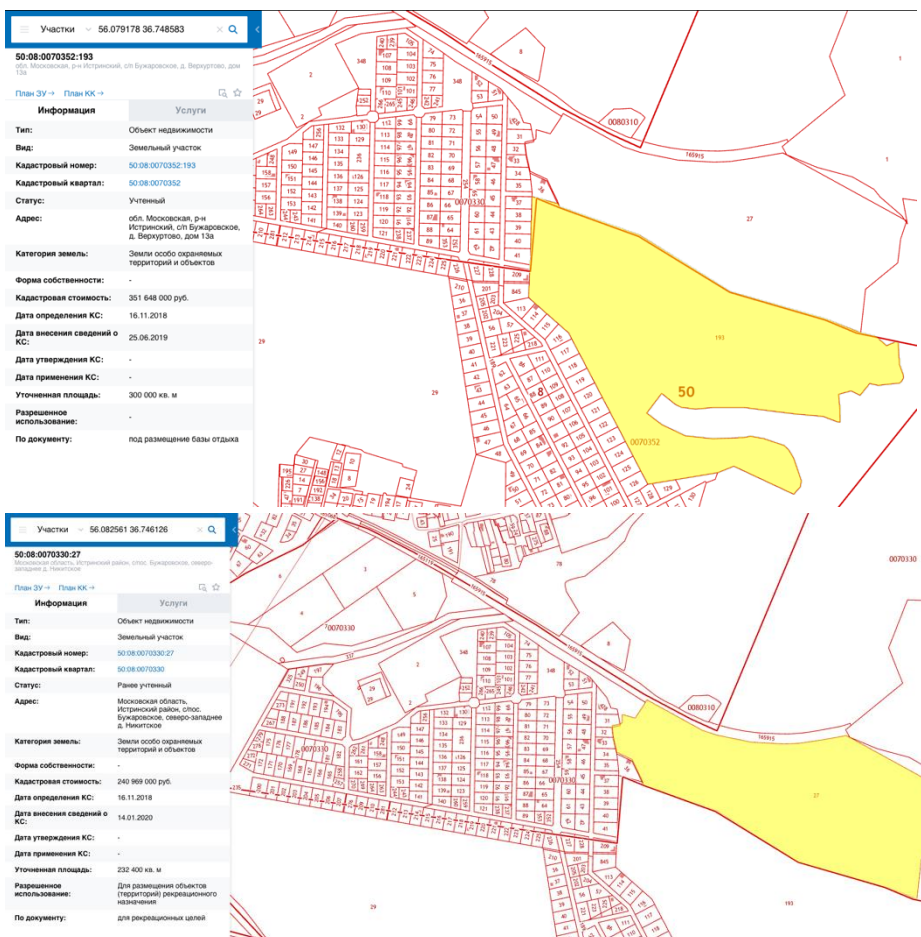
- после сдвижки ЗУ будет осуществляться обратное межевание ЗОП с целью внесения координат в ЕГРН.

Общий срок работ – в течении 2х месяцев.

Результат работ – приведение границ ЗОП в соответствии с их фактическими границами.

ВАЖНО!

Земельный участки, которые граничат с земельными участками 50:08:0070352:193, 50:08:0070352:27, 50:08:0070352:2, 50:08:0070352:327 будут препятствовать сдвижке так как при приведении границ участков к факту последние будут пересекаться с данными смежными земельными участками, что не пропустит Росреестр. И тут два основных варианта или такие участки не двигать или же придётся обращаться в суд и изменять границ в судебном порядке.



Участки 56.079178 36.748583

50:08:0070352:193
Московская область, Истринский район, с/п Бужаровское, д. Веркутово, дом 13а

План ЗУ → План КК →

Информация	Услуги
Тип:	Объект недвижимости
Вид:	Земельный участок
Кадастровый номер:	50:08:0070352:193
Кадастровый квартал:	50:08:0070352
Статус:	Учтеный
Адрес:	Московская область, Истринский район, с/п Бужаровское, д. Веркутово, дом 13а
Категория земель:	Земли особо охраняемых территорий и объектов
Форма собственности:	-
Кадастровая стоимость:	351 648 000 руб.
Дата определения КС:	16.11.2018
Дата внесения сведений о КС:	25.06.2019
Дата утверждения КС:	-
Дата применения КС:	-
Учтенная площадь:	300 000 кв. м
Разрешенное использование:	-
По документу:	под размещение базы отдыха

Участки 56.082561 36.746126

50:08:0070352:27
Московская область, Истринский район, с/п Бужаровское, с/пос. д. Истринское

План ЗУ → План КК →

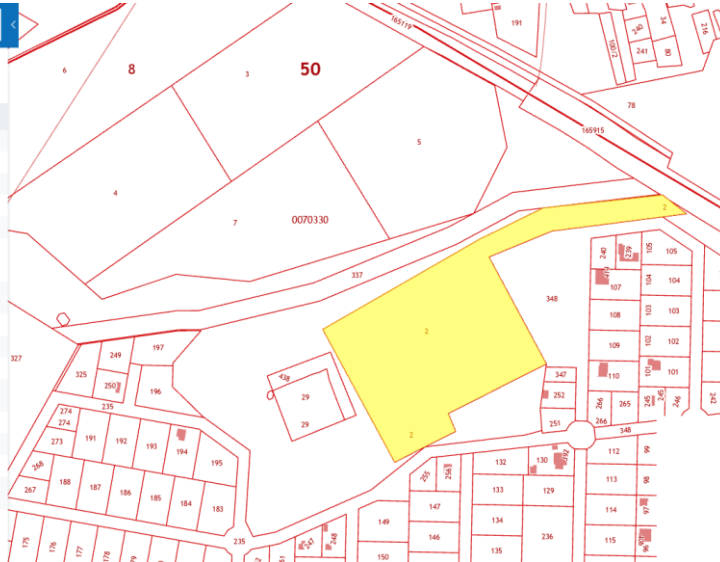
Информация	Услуги
Тип:	Объект недвижимости
Вид:	Земельный участок
Кадастровый номер:	50:08:0070352:27
Кадастровый квартал:	50:08:0070352
Статус:	Ранее учтеный
Адрес:	Московская область, Истринский район, с/пос. Бужаровское, с/пос.северо-западнее д. Истринское
Категория земель:	Земли особо охраняемых территорий и объектов
Форма собственности:	-
Кадастровая стоимость:	240 969 000 руб.
Дата определения КС:	16.11.2018
Дата внесения сведений о КС:	14.01.2020
Дата утверждения КС:	-
Дата применения КС:	-
Учтенная площадь:	232 400 кв. м
Разрешенное использование:	для размещения объектов (территории) рекреационного назначения
По документу:	для рекреационных целей

Участки 56.085072 36.735170

50:08:0070330:2
обл. Московская, р-н Истринский, слос. Бужаровское

План ЗУ → План КК →

Информация	Услуги
Тип:	Объект недвижимости
Вид:	Земельный участок
Кадастровый номер:	50:08:0070330:2
Кадастровый квартал:	50:08:0070330
Статус:	Ранее учтенный
Адрес:	обл. Московская, р-н Истринский, слос. Бужаровское
Категория земель:	Земли особо охраняемых территорий и объектов
Форма собственности:	-
Кадастровая стоимость:	44 571 976 руб.
Дата определения КС:	01.01.2018
Дата внесения сведений о КС:	15.01.2019
Дата утверждения КС:	-
Дата применения КС:	-
Уточненная площадь:	29 600 кв. м
Разрешенное использование:	Для объектов общественно-делового значения
По документу:	Для оздоровительной деятельности



Участки 56.083899 36.726654

50:08:0070330:327
Московская область, Истринский район, Бужаровское слос., д. Лыцеево, д.2

План ЗУ → План КК →

Информация	Услуги
Тип:	Объект недвижимости
Вид:	Земельный участок
Кадастровый номер:	50:08:0070330:327
Кадастровый квартал:	50:08:0070330
Статус:	Учтенный
Адрес:	Московская область, Истринский район, Бужаровское слос., д. Лыцеево, д.2
Категория земель:	Земли сельскохозяйственного назначения
Форма собственности:	-
Кадастровая стоимость:	630 637,48 руб.
Дата определения КС:	19.11.2018
Дата внесения сведений о КС:	25.06.2019
Дата утверждения КС:	-
Дата применения КС:	-
Уточненная площадь:	98 846 кв. м
Разрешенное использование:	Для сельскохозяйственного производства
По документу:	-

